

Das Skelett des Hundes

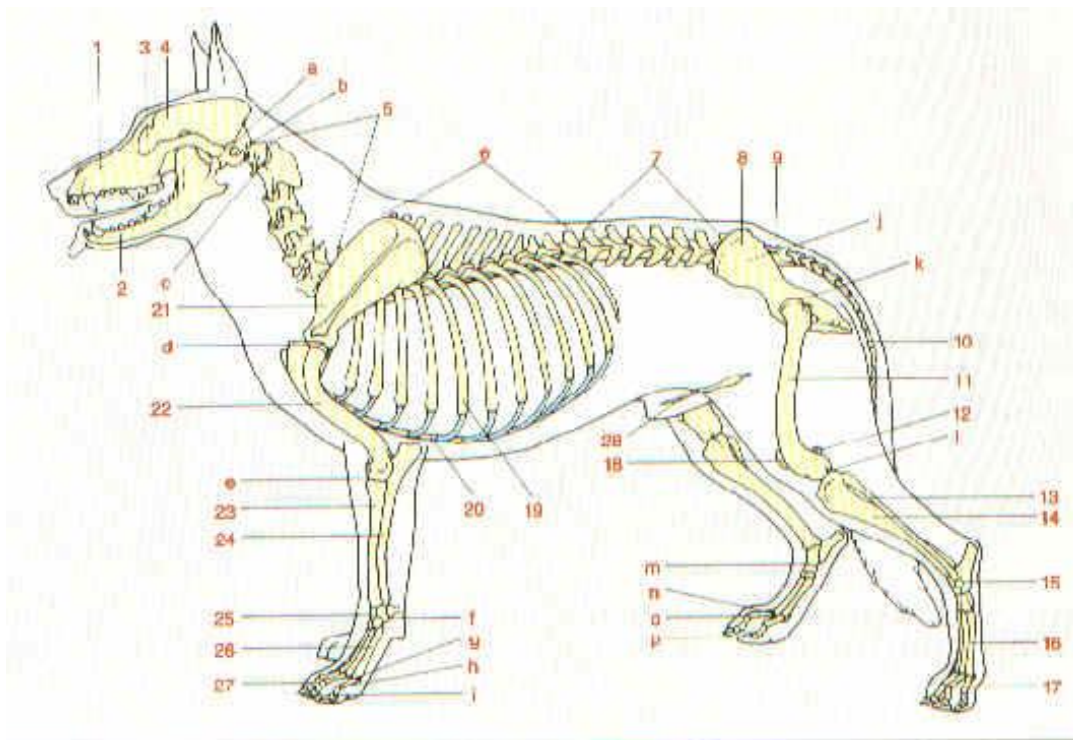


Das Skelett des Hundes

1 Gesichtsschädel, 2 Unterkiefer, 3 Augenhöhle, 4 Hirnschädel, 5 Halswirbel, 6 Brustwirbel, 7 Lendenwirbel, 8 Becken, 9 Kreuzbein, 10 Schwanzwirbel,

11 Oberschenkelbein, 12 Vesalisches Sesambein, 13 Wadenbein, 14 Schienbein, 15 Fußwurzelknochen, 16 Mittelfußknochen, 17 Zehenknochen, 18 Knie-
scheibe, 19 Rippen,

20 Brustbein, 21 Schulterblatt, 22 Oberarmbein, 23 Speiche, 24 Elle, 25
Handwurzelknochen, 26 Mittelhandknochen, 27 Fingerknochen, 28 Peniskno-
chen



a Kiefergelenk, b erstes Kopfgelenk, c zweites Kopfgelenk,

d Schultergelenk, e Ellenbogengelenk, f Handwurzelgelenk, g Fingergrundge-
lenk, h Krongelenk, i Krallengelenk, j Kreuz-Darmbeingelenk, k Hüftgelenk,

m Fußwurzelgelenk, n Zehengrundgelenk, o Krongelenk, p Krallengelenk